



Consult**teca**

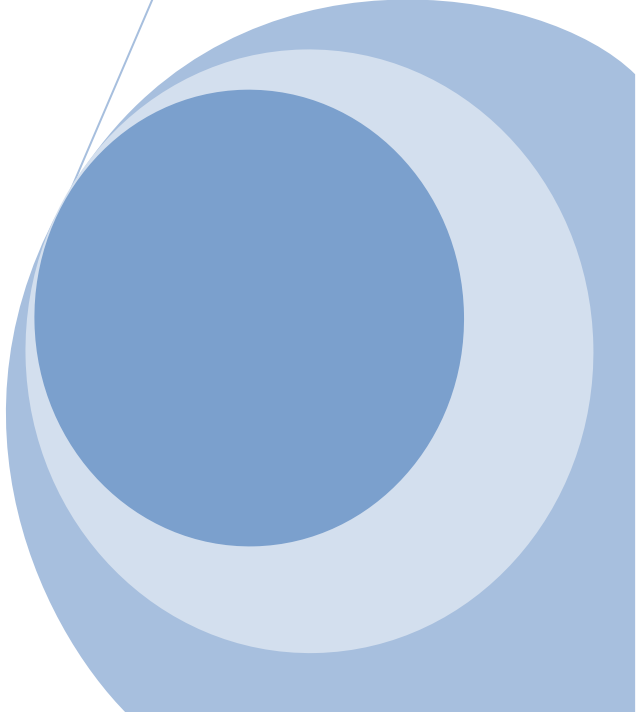
Ingeniería, arquitectura y medio ambiente

Avda. Doctor Waksman, 11 - 1ª - 46006 Valencia

Teléfono 96 373 22 75 - Fax 96 395 01 89

eMail: proyectos@consulteca.com

www.consulteca.com





FEDERICO VIDAL ROIG, titulado por la Universidad Politécnica de Valencia, en el Año 1976, como Ingeniero Superior Industrial, habiendo cursado también el Máster de Seguridad en la Construcción, con un total de 600 horas impartidas por la Escuela de Caminos, con lo unido a la justificación de la experiencia necesaria, supuso la obtención del título de Especialista en Seguridad.

Durante 10 años he sido técnico de Seguridad en la Mutua actualmente denominada MIDAT (antigua Mutua COPA), en la que he organizado e impartido gran número de cursos sobre seguridad y prevención, así como diversas conferencias en las distintas zonas de Valencia que abarcaba la mencionada mutua, dirigida a empresarios, técnica y profesional.

En las obras que dirijo, actúo también como Coordinador de Seguridad, procurando en todo momento el cumplimiento de la normativa sobre prevención de riesgos laborales.

FEDERICO VIDAL ROIG, también tiene larga experiencia en realización de proyectos por la que se han recogido para su presentación algunas de las obras más significativas, así como resumen de proyectos realizados durante el periodo 1984-2004., veinte años de proyectos en el campo de la Ingeniería Industrial, a la que hemos aportado nuestra mejor experiencia.

Dicha experiencia se ha visto fortalecida por una actividad constante, con una continua actualización en lo que se refiere a nuevos sistemas tecnológicos, además de disponer de un equipo de profesionales cualificados, con la idea común de “sentir la profesión”.

La meta profesional de FEDERICO VIDAL ROIG es la de acometer cualquier tipo de proyecto, desde el más sencillo al que presente las mayores dificultades; con el objetivo concreto de captar al máximo las ideas de la propiedad y plasmarlas en un proyecto adaptado a sus necesidades, en el que se incluyan aquellos materiales y avances tecnológicos utilizables, y todo ello dentro de los presupuestos previstos.

GESTIÓN INTEGRAL DE PROYECTOS

El radio de acción es fundamentalmente la Comunidad Valenciana.

Los servicios que ofrecemos son:

- ❖ Estudios previos de viabilidad.
- ❖ Análisis de posibles ubicaciones.
- ❖ Ejecución de los proyectos necesarios.
- ❖ Gestión de contratación con estudio comparativo de ofertas.
- ❖ Dirección de obra.

EJECUCIÓN DE PROYECTOS INDUSTRIALES

- ❖ Nueva Industria.
- ❖ Medidas Correctoras.
- ❖ Instalación de agua.
- ❖ Instalaciones eléctricas de media tensión.
- ❖ Instalaciones eléctricas de baja tensión.
- ❖ Instalaciones frigoríficas.
- ❖ Instalaciones aire acondicionado.
- ❖ Instalaciones de gas.
- ❖ Instalación de depósitos de gas-oíl.
- ❖ Instalación de aire comprimido.
- ❖ Instalación de calderas de vapor.
- ❖ Homologaciones de carácter único.
- ❖ Instalaciones contra incendios.
- ❖ Cogeneraciones.

EJECUCIÓN DE PROYECTOS URBANÍSTICOS

- ❖ Planes parciales.
- ❖ Estudios de detalle.
- ❖ Proyectos de urbanización.
 - ❖ Instalación eléctrica de media tensión.
 - ❖ Centros de transformación.
 - ❖ Líneas subterráneas de baja tensión.
 - ❖ Redes de distribución de gas.
 - ❖ Redes de telefonía.
 - ❖ Red de agua potable.
 - ❖ Red de agua contra incendios.
 - ❖ Red de alcantarillado.
 - ❖ Alumbrado público.

PROYECTOS

Proyectos para locales comerciales y oficinas:

- ❖ Proyectos de obras de adaptación de locales.
- ❖ Proyecto de medidas correctoras.
- ❖ Proyecto de instalación eléctrica de baja tensión.
- ❖ Proyecto de aire acondicionado.

Proyectos tipo de IBERDROLA, S.A.U:

- ❖ Líneas aéreas de media tensión.
- ❖ Líneas subterráneas de media tensión.
- ❖ Centros de transformación.
- ❖ Líneas aéreas de baja tensión.
- ❖ Líneas subterráneas de baja tensión.

Proyectos tipo de HIDROCANTABRICO, S.A.U:

- ❖ Líneas aéreas de media tensión.
- ❖ Líneas subterráneas de media tensión.
- ❖ Centros de transformación.
- ❖ Líneas aéreas de baja tensión.
- ❖ Líneas subterráneas de baja tensión.

Proyectos para locales singulares:

- ❖ Proyectos de instalación eléctrica.
- ❖ Proyectos de instalación contra incendios.
- ❖ Proyectos de instalación de aire acondicionado.
- ❖ ***Aplicación de normas de seguridad.***
- ❖ ***Peritaciones judiciales.***
- ❖ ***Valoraciones de inmuebles.***

COLABORADORES

<input type="checkbox"/> D. Juan Antonio Ruiz.	Ingeniero Caminos.
<input type="checkbox"/> D. Emilio García.	Ingeniero Agrónomo.
<input type="checkbox"/> D. Eduardo Viguer	Ingeniero Superior Industrial.
<input type="checkbox"/> D. Vicente Cervera.	Ingeniero Superior Industrial.
<input type="checkbox"/> D. Raúl Balaguer.	Arquitecto Técnico. Control obra.
<input type="checkbox"/> D. Carlos Sauquillo.	Arquitecto Técnico. Delineante proyectista.
<input type="checkbox"/> D. Ricardo Sáez Cerda.	Ingeniero Técnico en Topografía.
<input type="checkbox"/> D ^a . Mariví García Alborç	Delineante.
<input type="checkbox"/> D ^a Maria Teresa Climent Verdú.	Administrativa.
<input type="checkbox"/> D. Alejo Climent Verdú.	Abogado.
<input type="checkbox"/> Estudio de Arquitectura:	
<input type="checkbox"/> D. Vicente Llorens Montañana.	Arquitecto.
<input type="checkbox"/> D. Francisco Prats Villagrasa.	Arquitecto.
<input type="checkbox"/> D ^a Begoña Gómez Cerón.	Arquitecto.

RELACION DE PROYECTOS MÁS REPRESENTATIVOS

GESTION INTEGRAL DE PROYECTOS.

- ❖ DONUT CORPORATION MURCIA, S.A. FÁBRICA DONUTS Y BOLLERÍA.
- ❖ FOR.VA., S.A. (GRUPO MERCADONA. FABRICA PAN CONGELADO).
- ❖ QUEROL, S.A. FÁBRICA TEXTIL-
- ❖ TEXTOBA, S.A. FÁBRICA TEXTIL
- ❖ M.B. ESPAÑA, S.A. (FASE I) ALMACÉN GENERAL Y OFICINAS CENTRALES.
- ❖ ENACO, S.A. HIPERMERCADO
- ❖ M.B. ESPAÑA, S.A. (FASE II). FÁBRICA JUGUETES
- ❖ SOLETE SPANIA, S.A. FÁBRICA ZUMO NARANJA
- ❖ GUECORGAN S.L. "HOTEL".
- ❖ FUTURNAU. 164 VIVIENDAS POLINYA.
- ❖ FOMENTO RESIDENCIAL PATRIMONIAL. 20 VIVIENDAS MANISES.
- ❖ PROMOCIONES PRIMADO REIG. 40. 31 VIVIENDAS VALENCIA.

ACTUACION URBANISTICA

- ❖ ESTUDIO DE DETALLE “COPLAMA ALBACETE, S.A.”
- ❖ ESTUDIO DE DETALLE “COPLAMA CARTAGENA, S.A.”
- ❖ POLIGONO INDUSTRIAL “SPI-1”. PUZOL.
- ❖ POLIGONO INDUSTRIAL “SPI-2”. PUZOL.
- ❖ PLAN PARCIAL “LA BARRACA”. PUZOL.
- ❖ UNIDAD ACTUACION Nº 2 MASAMAGRELL
- ❖ UNIDAD ACTUACION-Nº 5 MASAMAGRELL
- ❖ UNIDAD ACTUACION-Nº 1 MONCADA.
- ❖ UNIDAD ACTUACION-Nº 6 FOIOS.
- ❖ UNIDAD DE ACTUACION EL PUIG.
- ❖ UNIDAD ACTUACION-Nº 15 PTO. SAGUNTO.
- ❖ UNIDAD ACTUACION-Nº 22 PTO. SAGUNTO.
- ❖ UNIDAD ACTUACION PLAYA PUZOL.
- ❖ UNIDAD ACTUACION POL. IND. XILXES.
- ❖ UNIDAD ACTUACION-Nº 5 MISLATA.
- ❖ UNIDAD ACTUACION-Nº 6 MISLATA.
- ❖ URBANIZACIÓN SECTOR 13 DE RIBARROJA DEL TURIA.
- ❖ P.A.I. SECTOR R-14. BÉTERA.
- ❖ P.A.I. PLA DE NADAL RIBARROJA DEL TURIA.
- ❖ P.A.I. POZALET RIBARROJA DEL TURIA.
- ❖ P.A.I. SECTOR RESIDENCIAL P-6 TORRENT.

PROYECTOS

PROYECTISTA IBERDROLA, S.A.U.

- ❖ CENTROS DE TRANSFORMACION.
- ❖ LINEAS SUBTERRANEAS DE MEDIA TENSION.
- ❖ LINEAS AEREAS DE MEDIA TENSION.
- ❖ CORTES DE ARENOSO. (11 km.)
- ❖ VALL D´UIXO (3 km.)
- ❖ GAIBIEL (4 km.)
- ❖ VILLARREAL-ONDA (11 km.).
- ❖ SPI-2. PUZOL
- ❖ POL IND SECTOR 13 DESVIOS 1 A 14
- ❖ POL IND CAMPO ARENAL DESVIO 1
- ❖ POL IND CASANOVA DESVIO 1

PROYECTISTA HIDROCANTABRICO, S.A.U.

- ❖ CENTROS DE TRANSFORMACION.
- ❖ LINEAS SUBTERRANEAS DE MEDIA TENSION.
- ❖ POL. IND. SECTOR 13 RIBARROJA DEL TURIA.
- ❖ POL. IND. MAS DEL OLI MANISES
- ❖ POL. IND. CAMPO ARENAL MANISES
- ❖ POL. IND. MÁS DEL JUTGE TORRENTE.
- ❖ POL. IND. CASANOVA RIBARROJA DEL TURIA.
- ❖ POL. IND. MASIA BALO RIBARROJA DEL TURIA.
- ❖ ACOMETIDAS A TODOS ELLOS DESDE SUBESTACION L´OLIVERAL.

NAVES INDUSTRIALES GRANDES SUPERFICIES Y EDIFICIOS

NAVES INDUSTRIALES EXENTAS PARA ALQUILER O VENTA.

- ❖ COPLAMA ALBACETE, S.A.
- ❖ COPLAMA CARTAGENA, S.A.
- ❖ VICENTA GUILLEM.
- ❖ LUIS MIGUEL ALAMA.
- ❖ JOSE TARAZONA.
- ❖ MÁS DEL OLI, S.A.
- ❖ GRUPO SUABAD. 9 NAVES (54.000 M2 EN TOTAL).
- ❖ TEXTES IMATGES

SUPERMERCADOS Y GRANDES SUPERFICIES.

- ❖ MERCADONA CATARROJA.
- ❖ MERCADONA PUZOL.
- ❖ SUPERMERCADO TABERNES BLANQUES.
- ❖ ENACO SANTA POLA.

OTROS EDIFICIOS SINGULARES.

- ❖ DISCOTECA PARIS-TEXAS. CULLERA.
- ❖ DISCOTECA PUERTO SAGUNTO.

TRABAJOS Y PROYECTOS

TRABAJOS PARA ADMINISTRACION PÚBLICA. COLABORACIONES.

- ❖ ESCOLA DE POLICIES I BOMBERS.
- ❖ CENTRE INFORMATIC I COMUNICACIONS.
- ❖ POLIDEPORTIVO L'ELIANA.
- ❖ VELODROMO "LUIS PUIG".
- ❖ SERVEI VALENÇIA DE SALUT c/ República Argentina.
- ❖ SERVEI VALENÇIA DE SALUT Torrente.
- ❖ COLEGIO PUBLICO DE TORAS (Castellón).
- ❖ TRINQUETE MANISES.
- ❖ CUBRICIÓN PISCINA MUNICIPAL. RIBARROJA DEL TURIA.
- ❖ PISCINA CUBIERTA MUNICIPAL. RIBARROJA DEL TURIA.

PROYECTOS INDUSTRIALES.

- ❖ DONUT CORPORATION VALENCIA, S.A.
- ❖ DONUT CORPORATION SEVILLA, S.A.
- ❖ DONUT CORPORATION MALAGA, S.A.
- ❖ DONUT CORPORATION CARTAGENA, S.A.
- ❖ DONUT CORPORATION ALBACETE, S.A.
- ❖ LABORATORIOS SYS, S.L.
- ❖ HOFMANN, S.L.
- ❖ PROGAL, S.L.
- ❖ AYUNTAMIENTO DE VALENCIA.
- ❖ PREPOL, S.L.
- ❖ FÁBRICA PAN Y BOLLERÍA CONGELADO (12.000 M2)
FORVASA-MERCADONA PUZOL.
- ❖ PLANTA TRANSFORMACIÓN RESIDUOS SÓLIDOS
INDUSTRIALES.
- ❖ TRANSSABATER. RIBARROJA DEL TURIA.
- ❖ FABRICA JUGUETES UTOMATIZADA (45.000 M2) HASBRO
IBERIA S.L.
- ❖ RIBARROJA DEL TURIA.

PROYECTOS DE INSTALACIONES.

- ❖ PASCUAL Y CUÑAT, S.A.
- ❖ MOLI SANT PAU, S.A.
- ❖ COLESA.
- ❖ ECUADOR Y GOYA, S.L.
- ❖ EDIFICIOS ELITE, S.L.
- ❖ STYL JARDIN, S.A.
- ❖ COCERVA, S.A.
- ❖ COMBITERMINAL.
- ❖ NEPRIVASA.
- ❖ APOLO, COMPAÑÍA DE SEGUROS.
- ❖ NATIONALE NEDERLANDEN.
- ❖ REGAL INSURANCE CLUB. COMPAÑÍA DE SEGUROS.

PROYECTOS DE GARAJES EN PATIO INTERIOR.

- ❖ QUEROL, S.A.
- ❖ RAFAEL PAREJA.
- ❖ PROCOMIR, S.L.

PROYECTOS DE DEPURADORAS.

- ❖ DISCOTECA PARÍS TEXAS.
- ❖ FORVASA (FABRICA PAN CONGELADO MERCADONA).
- ❖ M. B. ESPAÑA S. A.
- ❖ URBANIZACIÓN DEL SECTOR 13.
- ❖ URBANIZACIÓN MASÍA BALÓ.
- ❖ URBANIZACIÓN PLÁ DE NADAL.
- ❖ CAMPO DE GOLF MASÍA DE BACH.
- ❖ URBANIZACIÓN EL PENYOT.
- ❖ URBANIZACIÓN MONTEHORQUERA GOLF RESORT.
VILLAMARXANT
- ❖ URBANIZACIÓN RIBARROJA GOLF RESORT.
- ❖ UE 1 ELS POUS



DONUT CORPORATION MURCIA

FÁBRICA DE BOLLERÍA

EL PALMAR (MURCIA)

7.000 m² CONSTRUIDOS



FORNS VALENCIANS, S.A. (FORVASA) GRUPO MERCADONA

FÁBRICA DE PAN, BOLLERÍA, HOJALDRES Y PRECOCINADOS CONGELADOS

PUZOL

12.000 m² CONSTRUIDOS



QUEROL, S.A.
FÁBRICA TEXTIL
PUZOL
5.000 m² CONSTRUIDOS



M B ESPAÑA, S.A.
FÁBRICA DE JUGUETES
RIBARROJA DEL TURIA
45.000 m² CONSTRUIDOS



ENACO, S.A.
HIPERMERCADO CON LOCALES COMERCIALES
SANTA POLA (ALICANTE)
6.000 m² CONSTRUIDOS



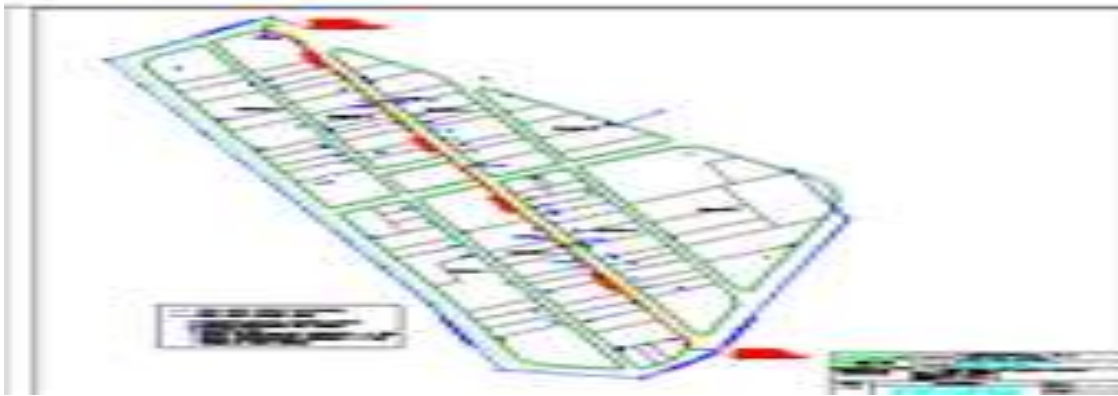
MAS DEL OLI, S.A.
URBANIZACIÓN DE POLÍGONO INDUSTRIAL
MANISES (VALENCIA)
120.000 m² CONSTRUIDOS



LG ELECTRONICS, S.A.
ALMACÉN DE ELEMENTOS ELECTRÓNICOS
RIBARROJA DEL TURIA (VALENCIA) 16.000
m² CONSTRUIDOS



INV. Y DES. DE LA ASISTENCIA SANITARIA DE LA CALIDAD S.C.V.
CLINICA DE MEDICINA HUMANA
PUERTO DE SAGUNTO (VALENCIA)
540 m² CONSTRUIDOS



ASIVISA
 POLÍGONO INDUSTRIAL VIRGEN DE LA SALUD
 ALUMBRADO PUBLICO,BT,MT,CT
 XIRIVELLA (VALENCIA)



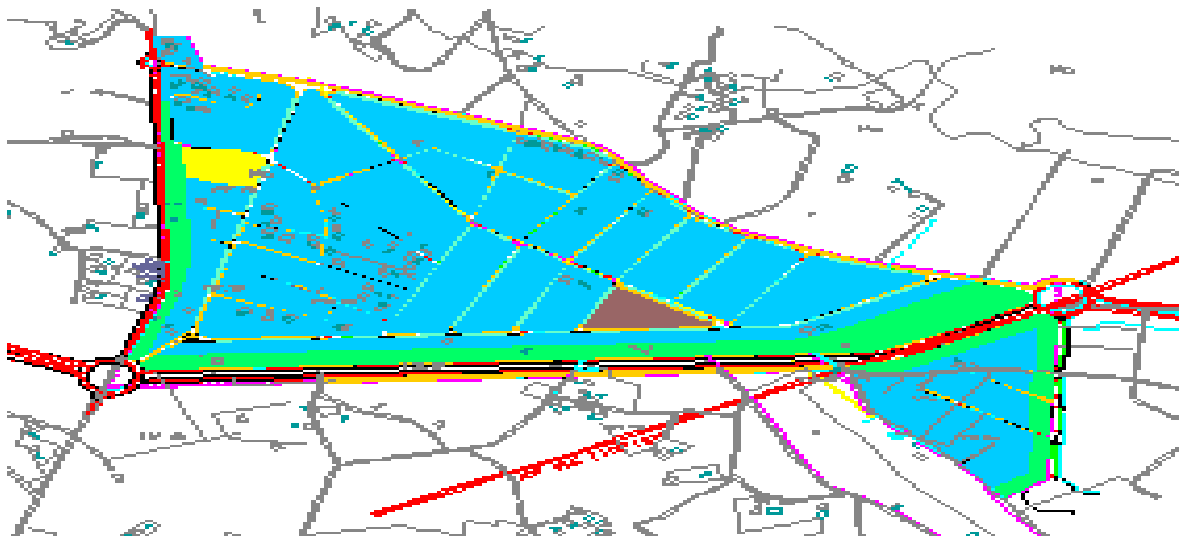
DISCOTECA J.J.M. (KALYPSO)
 PUERTO DE SAGUNTO (VALENCIA)
 700 m2 CONSTRUIDOS



PROYECTISTA IBERDROLA,S.A.
 MÁS DE 300 PROYECTOS DE:
 + *CENTROS DE TRANSFORMACIÓN.*
 + *LÍNEAS SUBTERRÁNEAS DE MEDIA TENSIÓN.*



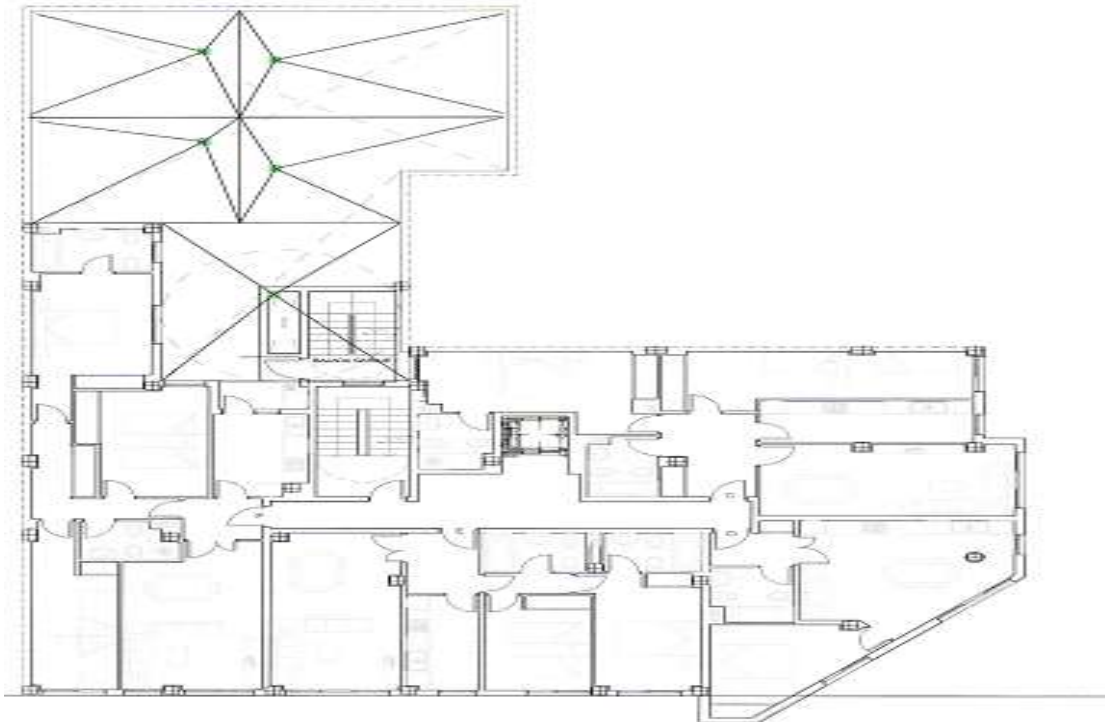
PROYECTISTA HIDROCANTÁBRICO
LÍNEAS SUBTERRÁNEAS DE MEDIA TENSIÓN
ACOMETIDA P.I. MAS DEL OLI (MANISES)
ACOMETIDA C.T. DANONE
ACOMETIDA P.I. MAS DEL JUTGE II (TORRENT)



P.A.I. CAÑADA DE LA ANGUILA
RESIDENCIAL (666.318 m²)
RIBARROJA DEL TURIA (VALENCIA)

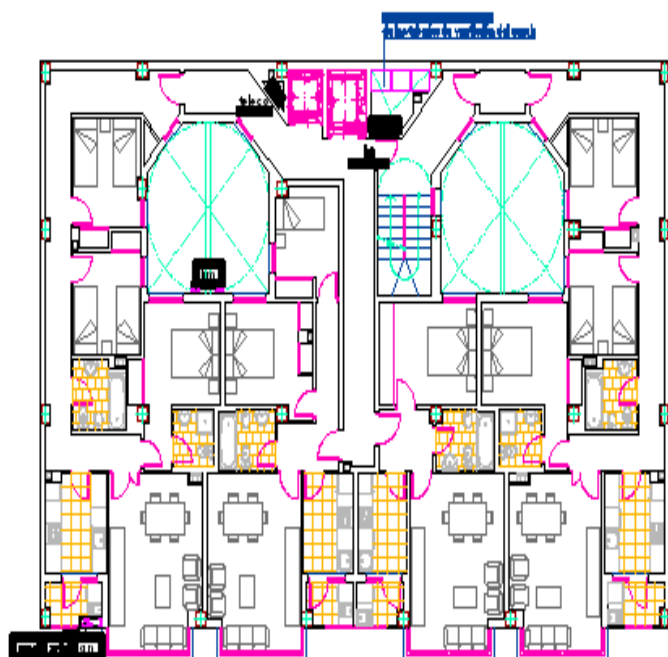


FUTURNAU S.L.
164 VIVIENDAS
POLINYA (VALENCIA)



*Bajantes
MURADA TRASTEROS*

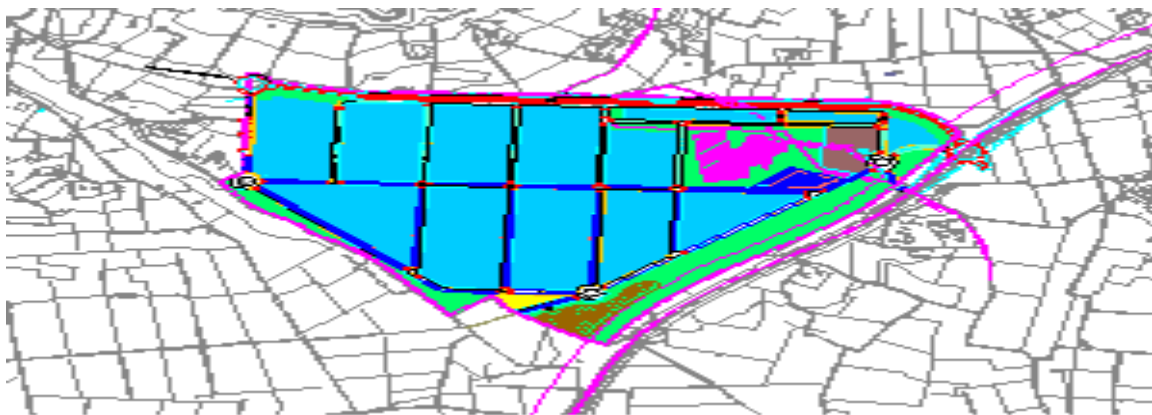
RESIDENCIAL
20 VIVIENDAS
MANISES (VALENCIA)



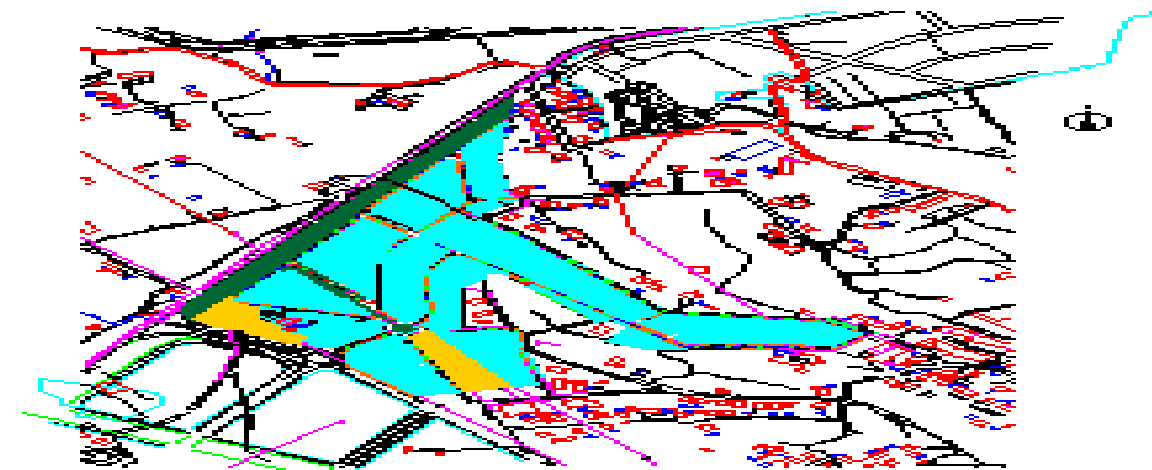
PROMOCIÓN PRIMADO REIG 40
31 VIVIENDAS
VALENCIA



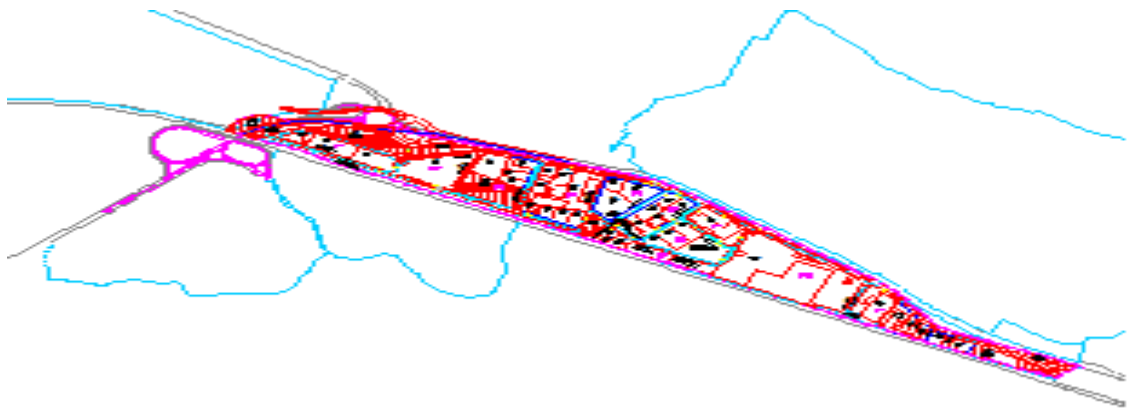
P.A.I. SECTOR R14
RESIDENCIAL (147.744 m²)
BÉTERA (VALENCIA)



P.A.I. PLA DE NADAL
INDUSTRIAL (1.458.066 m²)
RIBARROJA DEL TURIA (VALENCIA)

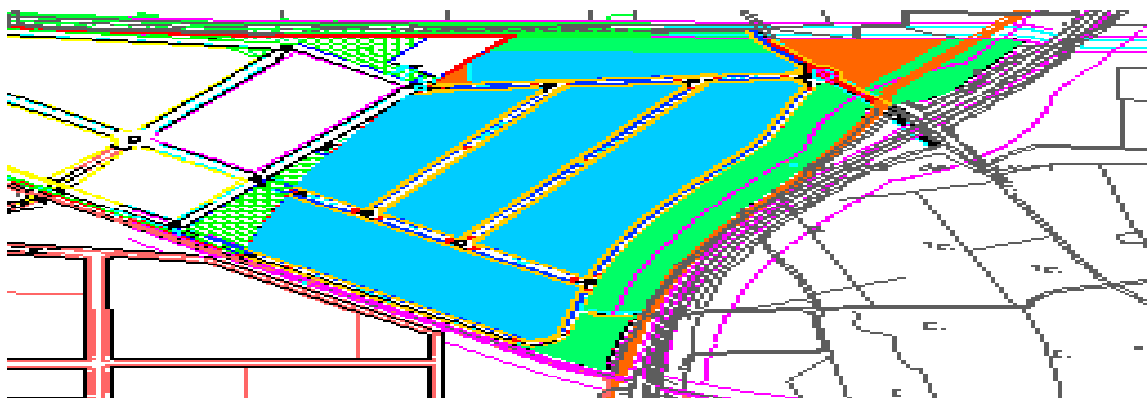


P.A.I. TORRENT P.6
RESIDENCIAL (149.363 m²)
TORRENTE (VALENCIA)



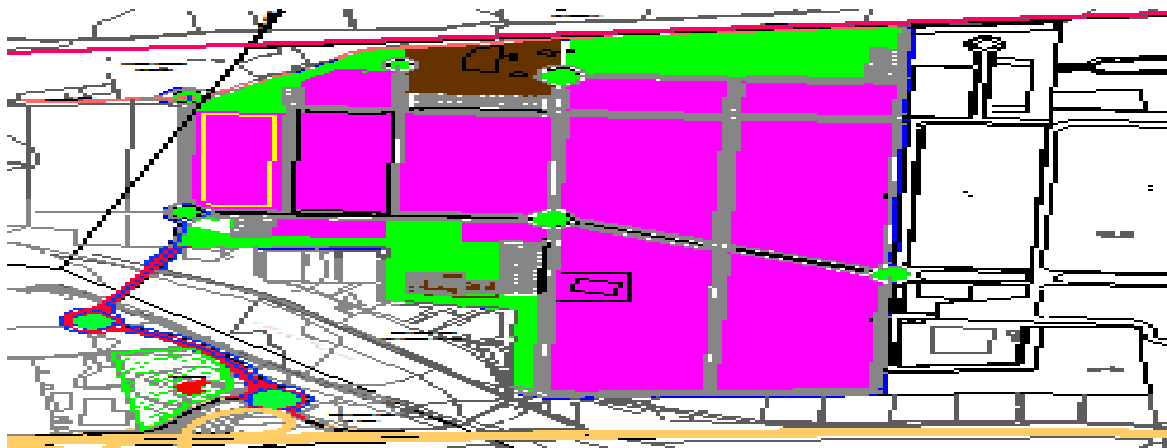
P.A.I. ENTREVÍAS

INDUSTRIAL (203.833 m²)
RIBARROJA DEL TURIA (VALENCIA)



P.A.I. POZALET

INDUSTRIAL (379.802 m²)
RIBARROJA DEL TURIA (VALENCIA)



P.A.I. MASÍA BALÓ

INDUSTRIAL (845.374 m²)
RIBARROJA DEL TURIA (VALENCIA)

Consulteca

Ingeniería, arquitectura y medio ambiente

Avda. Doctor Waksman, 11 - 1ª - 46006 Valencia

Teléfono 96 373 22 75 - Fax 96 395 01 89

eMail: proyectos@consulteca.com

www.consulteca.com

